

富士マンション勝浦



案内図



投資物件にも！利回り11.41%
和室と洋室の2部屋、3階の東側
使い勝手のよい2DK！



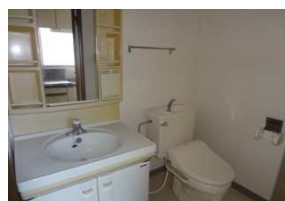
6畳和室



約4.5帖洋室



台所



洗面・トイレ

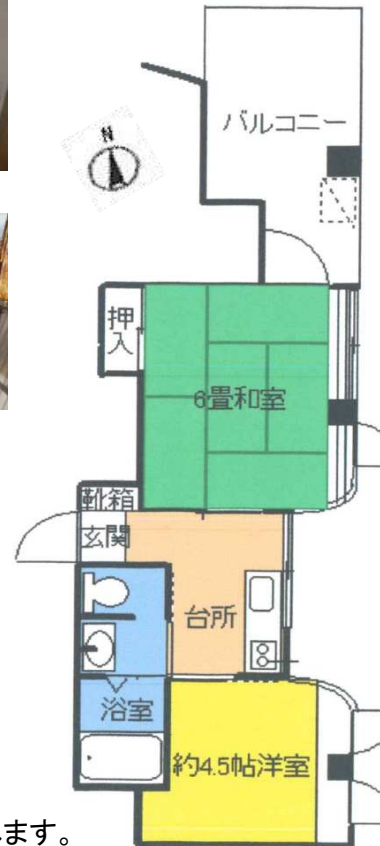


浴室



バルコニー

日当り良好！



勝浦駅まで400m、徒歩5分
スーパー、商店街、病院、小中学校、
金融機関、公共機関も徒歩圏内です。
リモートワークにも利用できます。

国際武道大学まで1,700m、原付4分
学生向けの賃貸物件にも利用できます。

☆図面と現況が異なる場合は現況を優先いたします。

物件種目	売マンション
駅	JR外房線 勝浦駅
名称	富士マンション勝浦
価格	410万円

所在地	勝浦市墨名817-19
交通	JR外房線 勝浦駅より400m、徒歩5分

構造	鉄骨造ALC 7階建
間取	2DK
占有面積	34.85㎡(10.54坪) バルコニー 13.02㎡(3.93坪)
建物	所在 7階建の3階部分、302号

概要	1996年3月築／総戸数16戸／駐車場／駐輪場／エレベーター／集合ポスト
管理	自主管理(富士マンション勝浦管理組合)

土地	敷地面積 235.85㎡(71.34坪)
権利形態	専有面積割合による敷地利用権(所有権)

備考	管理費 10,910円／修繕積立金 5,218円 ／月額(税込) ※ 利回り 11.41%は賃料月額39,000円で計算
----	--

物件番号	8514-2411
------	-----------



磯野不動産

千葉県知事免許(10)第8514号

(公社)全国宅地建物取引業保証協会会員
 (公社)首都圏不動産公正取引協議会加盟
 (一社)千葉県宅地建物取引業協会会員
 〒299-5225 千葉県勝浦市墨名817-55
<http://www.isono-re.jp/>

TEL 0470-73-4688
 FAX 0470-73-4689
 E-mail info@isono-re.jp

情報公開：2024.1.20
 取引態様：専任媒介
 消費税：込